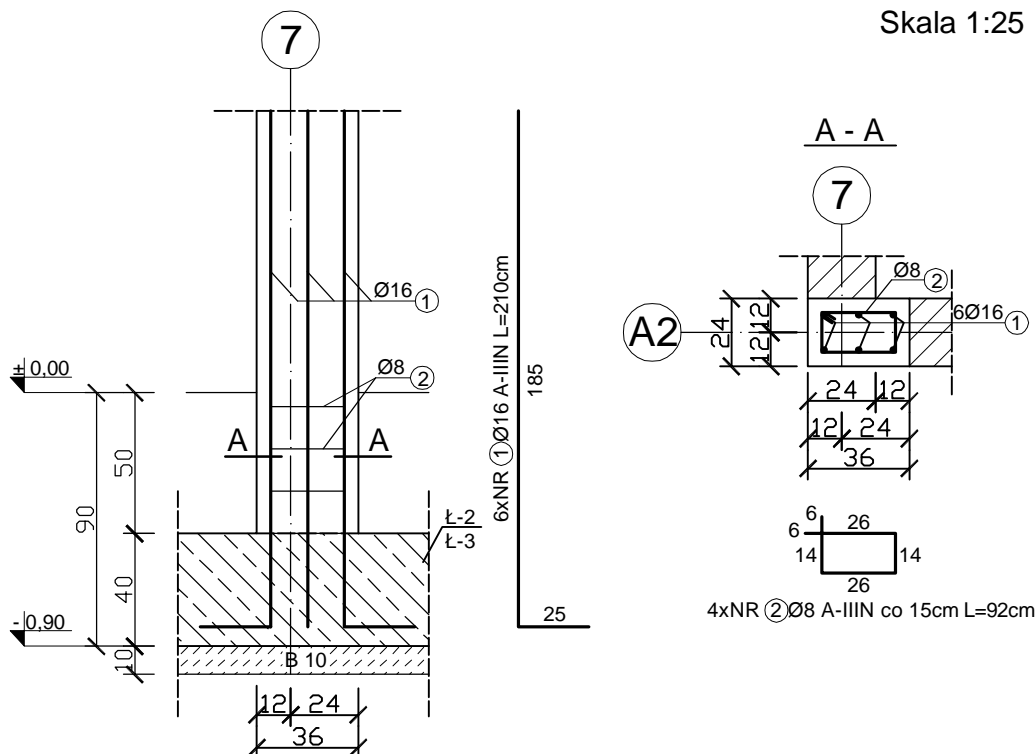


Elementy monolityczne: Sz.0.0.16

szt. 1
Skala 1:25



ZESTAWIENIE STALI: Sz.0.0.16

| Poz. | Stal | | Długość [cm] | Ilość [szt.] | | | Długość łączna [m] | |
|-----------------------------|------|---------|--------------|--------------|----------|----------------|--------------------|---------------|
| | A-0 | A-IIIIN | | ilość [szt.] | elemntów | ogólnie [szt.] | A-IIIIN (Ø8) | A-IIIIN (Ø16) |
| 1 | - | 16 | 210 | 6 | 1 | 6 | - | 12,60 |
| 2 | - | 8 | 92 | 4 | 1 | 4 | 3,68 | - |
| Długość wg średnic [m] | | | | | | | 3,68 | 12,60 |
| Masa 1 mb pręta [kg/mb] | | | | | | | 0,395 | 1,58 |
| Masa łączna wg średnic [kg] | | | | | | | 1,45 | 19,91 |
| Ogółem [kg] | | | | | | | 21,36 | |

UWAGA:

1. Izolacja fundamentów:
 - pozioma: 1x papa termozgrzewalna
 - pionowa: 2x dysperbit
2. Pręty nr ① zakotwić w ławach fundamentowych. Usytuowanie zgodnie z rzutem fundamentów.
3. Słupek fundamentowy od strony zewnętrznej ocieplić 12 cm warstwą styropianu.

Beton: B 25
Stal: RB-500 (A-IIIIN)
St0S (A-0)

PROJEKT INKUBATORA PRZEDSIĘBIORCZOŚCI Z
INFRASTRUKTURA
GMINA DEBRZNO, WIEŚ CIERZNIĘ
dz.nr 498/16

COLOSSEUM
pracownia projektowa
KONSTRUKCJE BUDOWLANE

Elementy monolityczne: Sz.0.0.16

Bud. A
Bud. B
Rys.
/K

autor:
mgr inż. Zbigniew Słowinski
UAN/8346/812/87

sprawdził
mgr inż. Jerzy Racki
UAN/7342/1183/94

1:25

opracowała:
inż. Magdalena Stebelska

Grudzień 2009

pracownia projektowa "COLOSSEUM" 76-200 SZŁUPSK UL.TUWIMA 3A/3 TEL./FAX 0-59 8413612